

Minimally Invasive Cardiac Surgery
and Non Conventional Interventional Cardiology

www.mics2022.it
www.mitralacademy.it

Presidente **MICS 2022**
Giuseppe Speziale

Direttori Scientifici **MICS 2022**
David Adams
Khalil Fattouch
Patrizio Lancellotti

Segreteria Scientifica **MICS 2022**
Giuseppe Santarpino
Luigi Specchia

The MICS Conferences
promoted by
Mitral Academy

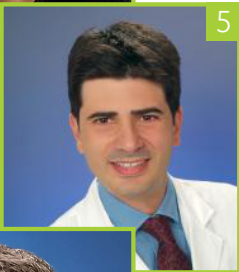
MICS

Minimally Invasive
& Catheter Solutions



16-17 GIUGNO 2022
LECCE ITALIA

MICS2022



Presidente:

GIUSEPPE SPEZIALE / 1

Coordinatore nazionale della Cardiocirurgia di GVM Care & Research
Vice Presidente GVM Care & Research
Presidente Mitral Academy

Direttori Scientifici:

DAVID ADAMS / 2

Professore e Responsabile del Dipartimento di Chirurgia Cardiovascolare, Mount Sinai Hospital, New York (US)

KHALIL FATTOUCH / 3

Professore e Responsabile del Dipartimento di Chirurgia Cardiovascolare, Maria Eleonora Hospital, Palermo (IT)

PATRIZIO LANCELLOTTI / 4

Professore e Responsabile del Dipartimento di Cardiologia, Università di Liegi (BE)

Segreteria Scientifica:

GIUSEPPE SANTARPINO / 5

RTDB presso Università Magna Graecia di Catanzaro
Unità Operativa di Cardiocirurgia,
Città di Lecce Hospital, Lecce (IT)

LUIGI SPECCHIA / 6

Responsabile Unità Operativa di Cardiocirurgia,
Città di Lecce Hospital, Lecce (IT)

WELCOME ADDRESS

Ricerca, innovazione e approccio interdisciplinare: i pilastri del MICS

Il congresso MICS 2022 della Mitral Academy porta con sé a confronto i maggiori esperti nell'ambito della patologia mitralica, le attuali e le future strategie. Saranno presenti, tutti insieme a Lecce, con letture magistrali, relazioni e sessioni video, i cardiologi, gli interventisti ed i cardiocirurghi che a livello italiano ed internazionale maggiormente influenzano la comunità scientifica con le loro tecniche originali e mini-invasive.

La patologia mitralica è una problematica molto frequente nella popolazione, la più presente e spesso misconosciuta, e le tecniche di riparazione valvolare chirurgica ed endo-vascolare hanno fatto nel corso degli ultimi anni degli enormi passi in avanti. Le linee guida attuali sono ancora in parte "open" sul tipo di strategia da adottare e l'esperienza dei "mitral teams" è il punto cruciale per poter avere una terapia "ritagliata sul paziente".

La presenza di tutti questi esperti, in un meeting aperto e multidisciplinare, sarà sicuramente di supporto a meglio comprendere gli atteggiamenti diagnostici e terapeutici sulla valvola mitralica ad oggi e ci aiuterà a capire quali scenari si apriranno su queste patologie nel corso dei prossimi anni.

In un contesto storico, accademico e clinico integrato, si alterneranno relatori le cui esperienze a confronto stimoleranno i partecipanti a guardare con un occhio "multidisciplinare" al trattamento di tale patologia.

Si tratta del primo evento che associa la nuova Facoltà di Medicina MedTech dell'Università del Salento e GVM Care&Research, con Città di Lecce Hospital, e che vedrà la presenza ai lavori scientifici dei primi studenti in assoluto di questa facoltà la cui propensione formativa, indirizzata alla ricerca ed allo sviluppo di nuovi devices biomedicali, sarà sicuramente anche occasione per la nascita di nuove idee in queste fervide menti!

Giuseppe Speziale



MICS

Minimally Invasive
& Catheter Solutions

 MITRAL
ACADEMY

Con il patrocinio di



EACVI
European Association of
Cardiovascular Imaging



MITRAL FOUNDATION



con il patrocinio di
**Università
di Foggia**



**UNIVERSITÀ
DEL SALENTO**
L'Università dei due mari



REGIONE PUGLIA
Patrocinio del Presidente
della Giunta Regionale,
concesso con Decreto
n. 244 del 8/05/2022



AReSS
Agenzia
Regionale
per la Salute
nel Sistema
Puglia



**CITTÀ
DI LECCE**



ASL Lecce
PugliaSalute

Autorizzazione ASL Lecce n. 1151/2022



Ordine dei
MEDICI-CHIRURGHI
e degli **ODONTIATRI**
della Provincia di Lecce



CONFINDUSTRIA PUGLIA





PROGRAMMA

Giovedì 16 Giugno 2022

16.00

Registrazione partecipanti

APERTURA DELLA CONFERENZA

16.30

Introducono:

Ettore Sansavini, *Presidente GVM Care&Research*

Giuseppe Speciale, *Presidente Mitral Academy*

Fabio Pollice, *Rettore Unisalento*

Alessandro Sannino, *UniSalento Facoltà di Medicina*

17.00

Saluto delle Autorità

Michele Emiliano, *Presidente Regione Puglia*

Rocco Palese, *Assessore Sanità Regione Puglia*

Vito Montanaro, *Direttore Dipartimento Promozione della Salute - Regione Puglia*

Carlo Salvemini, *Sindaco di Lecce*

Rodolfo Rollo, *Direttore Generale ASL di Lecce*

17.30

Welcome address (live from New York)

David Adams, *Mount Sinai Hospital, Mitral Foundation*

Giovedì 16 Giugno 2022

SESSIONE 1 **IMAGING AND PHISIO** **Novità nelle Linee Guida ESC**

Moderatori: M. Lamarra, P. Perrone Filardi, M. Siro Brigiani

Discussant: G. Del Prete, R. Gregorini, G.M. Lembo, G. Mottola, C. Zebele

18.00

L'ecocardiogramma ha riscritto i concetti di fisiopatologia

C. Rapezzi

18.10

I vantaggi dell'ecocardiografia 4d in chirurgia mitralica

C. Fiore

18.20

L'imaging multimodale nelle procedure mitraliche percutanee

G. La Canna

18.30

New reco for tricuspid valve regurgitation assessment

P. Lancellotti

18.40

DAL MONDO DELL'ELETTROFISIOLOGIA

Ablazione della fibrillazione atriale: prima la crioenergia?

S. Iacopino

18.50

LETTURA MAGISTRALE

What will you do? Case studies illustrating decision-making for MR

M.A. Vannan

19.05

Discussione

19.25

Chiusura prima giornata

Venerdì 17 Giugno 2022

9.30

Apertura seconda giornata

SESSIONE 2 **SPECIAL ISSUES**

Moderatori: **C. Comoglio, R. Coppola, L. Martinelli**

Discussant: **G. Contegiacomo, V. Fiorani, G. Pettinati, A. Tripodi, S. Zaccaria**

9.45

Patologia mitralica: i numeri italiani

G. Santarpino

9.55

La circolazione extracorporea mininvasiva e le nuove tecniche di monitoraggio

I. Condello

10.05

Surgical mitral plasticity

A.M. Calafiore

10.15

Il futuro della cardiocirurgia è il catetere?

A. Parolari

10.25

LETTURA MAGISTRALE

Edge to edge come driver per lo sviluppo di nuove tecnologie per la terapia mitralica

O. Alfieri

10.45

Discussione

Venerdì 17 Giugno 2022

SESSIONE 3 CHIRURGIA MININVASIVA

Moderatori: E. Greco, D. Pacini

Discussant: A. Amico, G. Ignone, F. Spirito, S. Ventra

11.20

Tecnica Videoscopica
O. Rasovic

11.30

Tecnica Direct-view
G. Speciale

11.40

Tecnica robotica
F. Musumeci

11.50

Tecnica trans-ascellare
M. Di Eusanio

12.00

Discussione

12.30 • Light Lunch

SESSIONE 4 CHIRURGIA TRANSCATETERE

Moderatori: R. Di Bartolomeo, P. Stefano, S. Tonioni

Discussant: A. Marchese, T. Tesorio, K. Vaziri

14.00

Neochord: chi, come, quando?
G. Gerosa

Venerdì 17 Giugno 2022

14.10

Risultati con la MitraClip

F. Castriota

14.20

Nuovi device transcaterere: un brevetto Mitral Academy

M. Moscarelli

14.30

Trattamento percutaneo valve in valve e valve in ring

M. Cassese

14.40

LETTURA MAGISTRALE

Transcatheter mitral interventions: the future

T. Modine

14.55

Discussione

SESSIONE 5

MITRALE: COMBINED PROCEDURES

Moderatori: **F. Biancari, G. Iannelli, L. Specchia**

Discussant: **A. Albertini, C.A. Greco, P. Izzo**

15.25

Approccio trivalvolare

M. Del Giglio

15.35

Chirurgia mitralica in casi "high risk"

C. Savini

Venerdì 17 Giugno 2022

15.45

Chirurgia riparativa nel Barlow bileaflet

G. Nasso

15.55

Chirurgia mitralica e della tricuspide combinata

D. Paparella

16.05

Chirurgia della fibrillazione atriale isolata

C. Muneretto

16.15

Risultati della chirurgia nella mitrale ischemica

K. Fattouch

16.25

Discussione

16.55

LETTURA MAGISTRALE

New trends in tricuspid therapy

G. Dreyfus

17.10

Considerazioni conclusive

G. Speciale

17.30

CHIUSURA DELLA CONFERENZA

MICS FACULTY

- **ADAMS DAVID**, NEW YORK - USA
- **ALBERTINI ALBERTO**, COTIGNOLA - RA
- **ALFIERI OTTAVIO**, MILANO
- **AMICO ANTONIO**, GALATINA - LE
- **BIANCARI FAUSTO**, MERCOGLIANO - AV
- **CALAFIORE ANTONIO MARIA**, BARI
- **CARTA SANDRO**, ROMA
- **CASSESE MAURO**, FOGGIA
- **CASTRIOTA FAUSTO**, COTIGNOLA - RA
- **COMOGLIO CHIARA**, TORINO
- **CONDELLO IGNAZIO**, BARI
- **CONTEGIACOMO GAETANO**, BARI
- **COPPOLA ROBERTO**, RAPALLO - GE
- **DI EUSANIO MARCO**, ANCONA
- **DEL GIGLIO MAURO**, TORINO
- **DEL PRETE GIUSEPPE**, POTENZA
- **DI BARTOLOMEO ROBERTO**, BOLOGNA
- **DREYFUS GILLES**, PARIGI - FRANCIA
- **FATTOUCH KHALIL**, PALERMO
- **FIORANI VINICIO**, REGGIO EMILIA
- **FIGLIO CORRADO**, LECCE
- **GEROSA GINO**, PADOVA
- **GRECO COSIMO ANGELO**, LECCE
- **GRECO ERNESTO**, ROMA
- **GREGORINI RENATO**, LECCE
- **IACOPINO SAVERIO**, COTIGNOLA - RA
- **IANNELLI GABRIELE**, NAPOLI
- **IGNONE GIANFRANCO**, BRINDISI
- **IZZO PAOLO**, BARI
- **LA CANNA GIOVANNI**, MILANO
- **LAMARRA MAURO**, COTIGNOLA - RA
- **LANCELLOTTI PATRIZIO**, LIEGI - BELGIO
- **LEMBO GUIDO MARIA**, BARI
- **MARCHESE ALFREDO**, BARI
- **MARTINELLI LUIGI**, RAPALLO (GE)
- **MODINE THOMAS**, LILLE - FRANCIA
- **MOSCARELLI MARCO**, BARI
- **MOTTOLA GAETANO**, AVELLINO
- **MUNERETTO CLAUDIO**, BRESCIA
- **MUSUMECI FRANCESCO**, ROMA
- **NASSO GIUSEPPE**, BARI
- **PACINI DAVIDE**, BOLOGNA
- **PAPARELLA DOMENICO**, BARI
- **PAROLARI ALESSANDRO**, MILANO
- **PERRONE FILARDI PASQUALE**, NAPOLI
- **PETTINATI GIACINTO**, LECCE
- **POLLICE FABIO**, LECCE
- **RAPEZZI CLAUDIO**, COTIGNOLA - RA
- **RASOVIC OLIVERA**, VICENZA
- **SANNINO ALESSANDRO**, LECCE
- **SANTARPINO GIUSEPPE**, LECCE
- **SAVINI CARLO**, BOLOGNA
- **SIRO BRIGIANI MARIO**, BARI
- **SPECCHIA LUIGI**, LECCE
- **SPEZIALE GIUSEPPE**, BARI
- **SPIRITO FRANCESCO**, LECCE
- **STEFÀNO PIERLUIGI**, FIRENZE
- **TESORIO TULLIO**, MERCOGLIANO - AV
- **TONIONI STEFANO**, ROMA
- **TRIPODI ALBERTO**, COTIGNOLA - RA
- **VANNAN MANI A.**, ATLANTA- USA
- **VAZIRI FAHRANI KIA**, LECCE
- **VENTRA SIMONE**, BARI
- **ZACCARIA SALVATORE**, LECCE
- **ZEBELE CARLO**, MONTEVERGINE - AV

MICS

Minimally Invasive
& Catheter Solutions



INFORMAZIONI GENERALI

SEDE

Aula Magna
Castello Carlo V
Viale XXV Luglio, 32
73100 Lecce (LE)

MODALITÀ DI PARTECIPAZIONE

- in presenza presso il Castello Carlo V (Lecce)
- on line sulla piattaforma fad.gvmcampus.it

ISCRIZIONE

L'iscrizione è gratuita e si effettua accendendo al sito www.mics2022.it

PROVIDER ECM

GVM Campus (6028)

OBIETTIVO FORMATIVO

Contenuti tecnico-professionali (conoscenze e competenze) specifici di ciascuna professione, di ciascuna specializzazione e di ciascuna attività ultraspecialistica, ivi incluse le malattie rare e la medicina di genere.

CREDITI ECM

n. 7

DISCIPLINE PROFESSIONALI ACCREDITATE

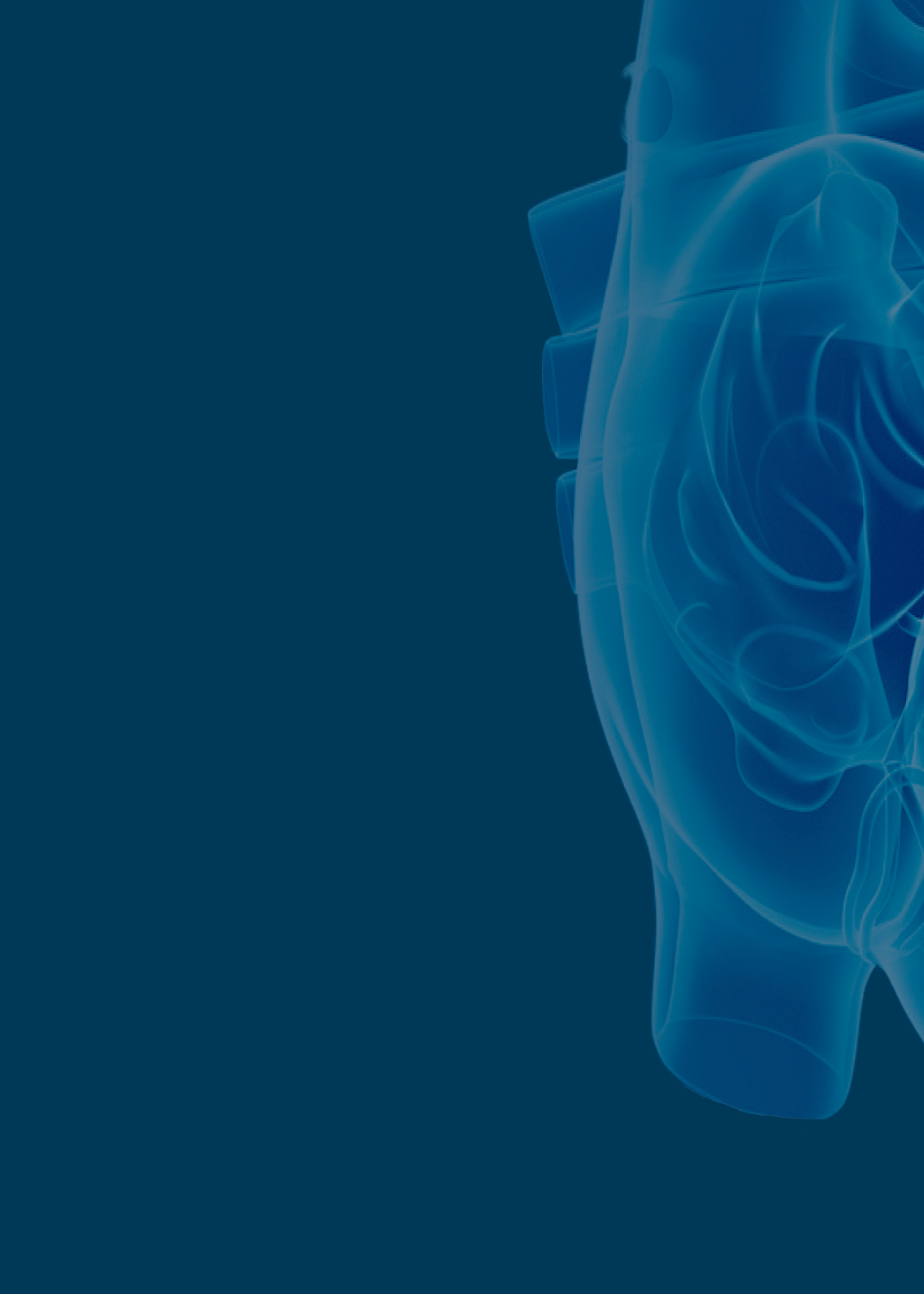
Medico Chirurgo specialista in Cardiologia, Cardiocirurgia, Medicina interna, Medicina Generale (Medici di Famiglia), Radiodiagnostica, Genetica medica, Anestesia e rianimazione, Igiene, epidemiologia e sanità pubblica, Chirurgia toracica, Chirurgia vascolare, Infermiere, Tecnico della fisiopatologia cardiocircolatoria e perfusione cardiovascolare, Tecnico sanitario di radiologia medica.

Segreteria Organizzativa

MICS 2022 è promosso dalla Mitral Academy

Contatti:

mics@mitralacademy.it
tel. + 39 051 0959160
fax: + 39 051 0959164
www.mics2022.it



Con il contributo non condizionato di



ANTHEA HOSPITAL • CITTÀ DI LECCE HOSPITAL • CLINICA MONTEVERGINE
ICLAS - ISTITUTO LIGURE DI ALTA SPECIALITÀ • MARIA CECILIA HOSPITAL
MARIA ELEONORA HOSPITAL • MARIA PIA HOSPITAL • OSPEDALE SAN CARLO DI NANCY
OSPEDALE SANTA MARIA • SALUS HOSPITAL • VILLA TORRI HOSPITAL



MICS

Minimally Invasive
& Catheter Solutions



Segreteria Organizzativa

MICS 2022 è promosso
dalla Mitral Academy

Contatti:

mics@mitralacademy.it

tel. + 39 051 0959160

fax: + 39 051 0959164

www.mics2022.it